

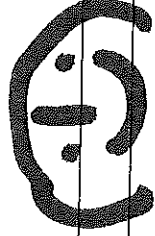
Nous aurons le plaisir d'accueillir votre enfant dans
notre classe pour sa 1^{ère} année d'école à la rentrée de
septembre 2022...

Aussi, voici une petite liste de ce qu'il faudra apporter :

classe TPS - PS - MS

- Un change complet marqué à son nom (en cas « d'accident ») dans un sac plastique qui restera accroché à son portemanteau
- Un oreiller ou coussin et une taie marquée à son nom (pour la sieste)
- Une petite couverture marquée à son nom (pour la sieste)
- Un sac à dos (cartable) dans lequel peut rentrer facilement un cahier 17x22 (ou plus grand)
- Un casque de vélo (en état, réglé à la tête de l'enfant et marqué à son nom/ obligatoire jusqu'à 12 ans)
- Un grand sac de course réutilisable marqué à son nom pour ramener toutes les activités aux vacances
- Une boîte de mouchoirs en papier
- Un gobelet en plastique marqué à son nom

N'oubliez pas de marquer toutes les affaires de votre petit (sac à dos, doudous, gilets qui s'enlèvent, casquettes)



Nathalie SPADA
Sonia BÉSTAGNE

LISTE FOURNITURES GS

Pour préparer la rentrée, tu peux prévoir :

- Un change complet à laisser dans le cartable dans un sac plastique
- Une boîte de mouchoirs
- Un vieux tee-shirt ou une vieille chemise (pour tablier de peinture)
- Une gourde ou une petite bouteille d'eau
- Une trousse à laisser à l'école contenant :
 - des feutres (12 couleurs minimum)
 - des crayons de couleurs (12 couleurs minimum)
 - deux crayons à papier HB
 - une gomme blanche
 - deux feutres fins pour ardoise blanche
 - un taille crayon avec un réservoir
 - une paire de ciseaux à bouts ronds
 - une règle plate de 15 ou 20cm

Indique ton prénom sur l'ensemble de ton matériel.

Bonbons, jouets, bijoux et accessoires fantaisies interdits.

Bonnes vacances à tous !



Magali ARDEEFF

LISTE FOURNITURES CP

Pour préparer la rentrée, tu peux prévoir :

- Une boîte de mouchoirs
- Un chiffon pour l'ardoise
- Une ardoise blanche
- Un vieux tee-shirt ou une vieille chemise (pour tablier de peinture)
- Une gourde ou une petite bouteille d'eau
- Un grand classeur (tranche minimum 4 cm)
- Un porte vues de 60 vues (30 volets)
- Une pochette à rabats
- Une règle plate de 30 cm
- Une trousse à laisser à l'école contenant :
 - deux crayons à papier HB
 - une gomme blanche
 - un bâton de colle
 - un taille crayon avec un réservoir
 - un stylo bic (pas de mine feutre) bleu, un noir, un vert
 - des ciseaux à bouts ronds
 - deux feutres fins pour ardoise blanche
 - des feutres (12 couleurs minimum)
 - des crayons de couleurs (12 couleurs minimum)

Indique ton prénom sur l'ensemble de ton matériel.

Bonbons, jouets, bijoux et accessoires fantaisies interdits.

Bonnes vacances à tous !



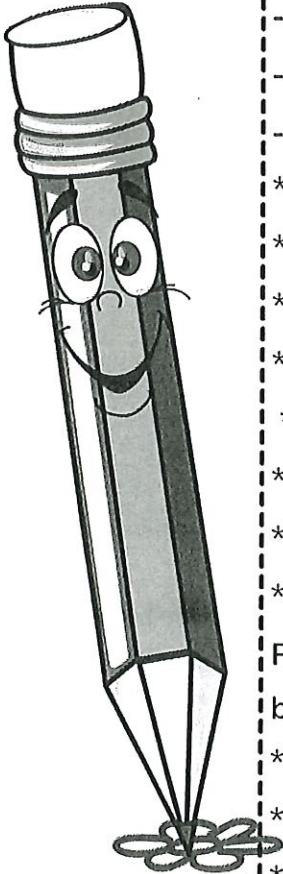
Magali ARDEEFF
Sandrine GAILLARD

Madame, Monsieur,

L'année prochaine, votre enfant sera en classe de CE1.

La rentrée aura lieu le jeudi 1er septembre 2022.

Voici la liste de fournitures :



* Une trousse avec :

- trois stylos quatre couleurs, - un crayon à papier,
- un taille-crayon, - une gomme, - une paire de ciseaux,
- 4 surligneurs fluos - de la colle.

* un grand classeur à levier ;

* un classeur grand format tranche 4 cm

* deux pochettes à rabats ;

* 1 porte-vues de 60 pages minimum ;

* une règle plate ;

* une équerre ;

* un compas.

* une ardoise (au choix à craie ou à feutre effaçable).

Prévoir des feutres effaçables si vous choisissez d'acheter une ardoise blanche.

* un agenda ;

* des feutres ;

* des crayons de couleurs ;

* une boîte de mouchoirs en papier.

N'hésitez pas à réutiliser le matériel de l'année précédente.

Tout au long de l'année ce matériel

sera à vérifier.

Vous remerciant.

S.GAILLARD

S.BESTAGNE

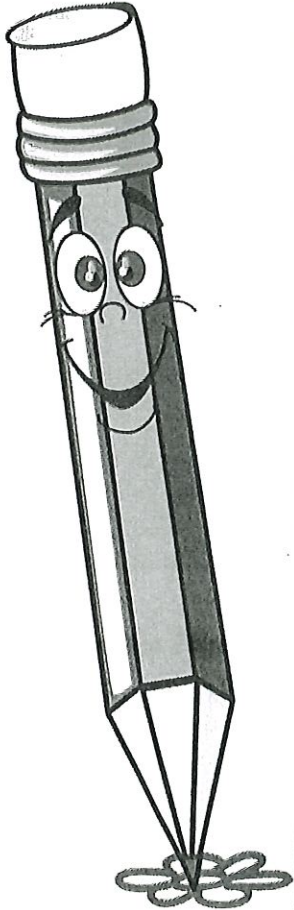


Madame, Monsieur,

CE₂. CM₁. CM₂

Votre enfant sera l'année prochaine, le jeudi 1er septembre 2022,
en classe de CE2/CM1 ou de CM1/CM2.

Voici la liste de fournitures pour la rentrée des classes :



- * Une trousse avec :
 - un stylo bleu, - un stylo vert, - un crayon de papier,
 - un taille-crayon , - une gomme , - une paire de ciseaux,
 - de la colle.
 - * un grand classeur à levier ;
 - * une pochette à rabats ;
 - * 2 porte-vues de 60 pages minimum ;
 - * une règle plate ;
 - * une équerre ;
 - * un compas.
 - * une ardoise (au choix à craie ou à feutre effaçable).
- Les craies seront fournies par l' école mais pas les feutres.
- * un agenda ;
 - * des feutres ;
 - * des crayons de couleurs ;
 - * une boîte de mouchoirs en papier.

N'hésitez pas à réutiliser le matériel
de l'année précédente.

Tout au long de l'année ce matériel
sera à vérifier.

Vous remerciant.

R.DUMONT

S. GUERIN

